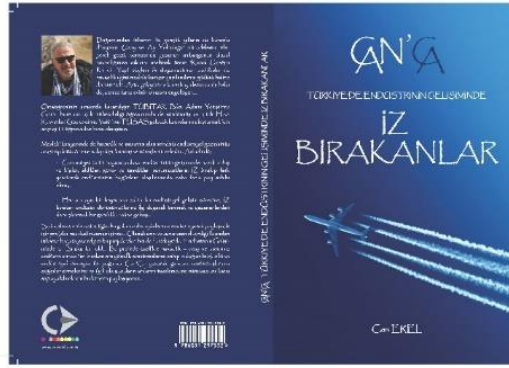




## CAN'CA Başarı Bursu Programının Yeni Uygulaması: "Öğrenci Evi Mobilya Desteği"

CE® Çözümleri<sup>1</sup> kapsamında, Uçak Mühendisi Can EREL tarafından, havacılık alanına odaklanarak, bugünü dünle değerlendirip yarına yönelik dersler çıkaracak araştırmalar sırasında ulusal endüstriyel gelişiminde iz bıraktığı belirlenen bazı kişi, grup ve kurumlar ile izlerinin incelenerek geleceğe yönelik değerlendirme ve önerimlerde bulunan "[Can'ca Türkiye'de, Endüstrinin Gelişiminde İz Bırakanlar](#)" kitabı Mart 2014 ayı içinde okuyucu ile buluşmuştur.



Bu kitabın özgün ve ulvi bir özelliği de, getirisi ile, 2014 - 2015 yılından itibaren İstanbul Teknik Üniversitesi (İTÜ) Uçak Mühendisliği öğrenimine başlayacak bir kız öğrenciye lisans öğrenimi boyunca aylık, mesleki rehberlik/mentorluk desteği sunabilmek amacı ile İTÜ Rektörlüğü ve Uçak ve Uzay Bilimleri Fakültesi (UUBF) Dekanlığı ile EREL arasında yapılan protokole dayanan "[CAN'CA Başarı Bursu](#)" olmuş; sonrasında, her iki biyolojik cinsiyete yönelik hale getirilmiştir.



Bu program kapsamında, bugüne kadar İTÜ Uçak Mühendisliği öğrenimini yüksek başarı ile tamamlayan 11 Uçak Mühendisi mezun olmuş, havacılık endüstrisinde görev yapmaktadır.

Bu yıl yapılan düzenlemeler ile üniversitelere girebilen öğrenci sayısının artışı üniversitelerde beklenmeyen bir yığılma oluştururken bu yığılmanın eğitim kalitesi öncesi barınma ihtiyaçlarına sonun olacağını ve bu sorunun etkileri daha da olumsuz hale gelen ekonomik krizin ile daha da büyüyeceği öngörülerek, CAN'CA Başarı Bursu Programı kapsamında bu yıla özel bir çeşitlendirme yapılmış ve "**Öğrenci Evi Mobilya Desteği**" uygulaması da ilave edilmiştir.

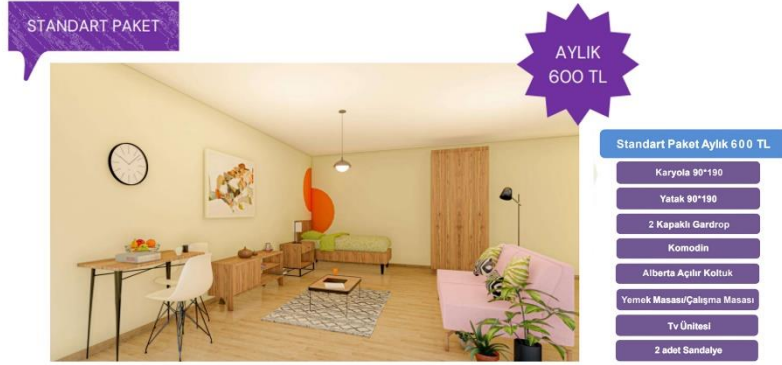
<sup>1</sup> CE® Çözümleri ([www.canerel.com.tr](http://www.canerel.com.tr)): Hava, uzay ve savunma ekosistemlerine çözümler sunar.



CE® Çözümleri & Qwell Mobilya Kiralama ve Teknik Hizmetler A.Ş. işbirliğine dayalı bu uygulama ile, İstanbul'da,

- Uçak Mühendisliği
- Havacılık & Uzay Mühendisliği
- Uzay Mühendisliği

programlarına öğrenci evinde kalarak başlayacak ve devam edenler arasından başarıları ile belirlenecek sınırlı sayıda öğrenciye "Standart Paket Mobilya" desteği, sağlanacaktır.



**Bu destekten yararlanmak isteyen öğrencilerin,**

- **Adı ve Soyadı,**
- **Öğrenci - Başarı Belgesi kopyası,**
  - **Yeni başlayacaklar için YKS 2022 Sonuç Belgesi**
  - **Üst sınıflardakiler için Transkript / Öğrenci Belgesi**
- **Mobil telefon numarası,**
- **e-Posta adresini,**

**kapsayan adaylık talebi mesajını 16 Eylül 4 Ekim 2022 çalışma günü bitimine kadar [office@canerel.com.tr](mailto:office@canerel.com.tr) e-posta adresine göndermeleri beklenmektedir.**

Başvuranlar arasında, başarı dikkate alınarak yapılacak değerlendirmeler sonrası seçilecek öğrenciler, aralarında yapılacak mobilya kullanım anlaşması yapılması için Qwell Mobilya Kiralama ve Teknik Hizmetler A.Ş. yönetimine bildirilecektir.

CE® Çözümleri, tüm öğrencilere sağlık ve başarı ile geçecek bir akademik yıl diler.



**Bir olup yenebiliriz; engeller aşılabılırız!**

